

採用試験(選考)で道外に行く際の**旅費の半額**を大学が負担!

道外旅費支援制度



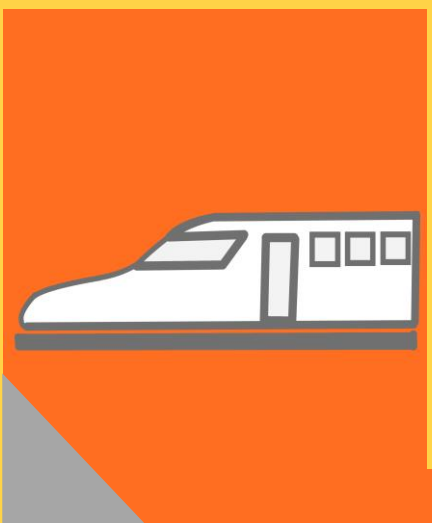
北海道外で就職活動をする際は、旅費支援制度をぜひご利用下さい。
所定の申請書や必要書類をキャリア支援課に提出することで、
1人2回まで、旅費を**最大20,000円**大学が負担します。



PLANE
飛行機



FERRY
フェリー



BULLET TRAIN
新幹線



HOTEL
ホテル

利用手順

キャリア支援課にて申請書を記入



航空券やホテルを手配・支払



採用試験を受験
(企業確認欄の記入要)



申請書の提出&振込

申請に必要な書類

1	道外就職採用試験に係る旅費補助申請書
2	選考内容が分かるもの (企業名・日時・場所・選考内容が記載されたメール等)
3	航空券やホテル等の予約内容が分かるもの (搭乗者(予約者)や料金などの記載がある予約明細、予約確認メール等)
4	領収書 (宛名は自身の名前)

※提出書類に不備がある場合は、受理できない場合がございますのでご了承ください。受験先からの旅費補助がある場合は、本支援制度をご利用いただけません。また、1人あたりの利用限度額は20,000円/2回までといたします。

お問い合わせ先・申請場所

キャリア支援課

江別: D館1階
新札幌: 1階事務室内



平日 9:00 ~ 16:40
土曜 9:00 ~ 12:00

江別: 011-375-8101
新札幌: 011-802-8625



札幌学院大学
SAPPORO GAKUIN UNIVERSITY