

# ACCESS

サツガクの学生が日頃から  
お世話になっているスポットをご紹介します。

## コンビニ・ショッピング

- 01 セブンイレブン 江別文京台店
- 02 セブンイレブン 江別大麻店
- 03 ローソン 札幌学院大学前店
- 04 セイコーマート 江別文京台東店
- 05 ツルハドラッグ
- 06 ラルスストア

## レストラン・カフェ

- 07 ラーメン山岡家
- 08 サンタクリーム
- 09 スリーエッグス(通称:さんたま)
- 10 たこ吉
- 11 自然卵のクレープ
- 12 れすとらん じかん
- 13 まんぶく食堂
- 14 お好み焼 大
- 15 カフェドサンレモ
- 16 美肌ダイニング kei

## その他

- 17 文京台交番
- 18 池永クリニック(外科・内科)
- 19 ふゆの歯科クリニック
- 20 カラオケまねきねこ
- 21 美容室リパティ-
- 22 北海道立図書館



# INFORMATION

各種SNSを使えば、「今」のサツガクがわかります。



Twitter



Instagram



Facebook



YouTube



受験生用LINEで  
入試情報をGETしよう!

ID [@satugakuuniv]  
を検索して友達に追加



LINE



学部・学科  
のご案内

心理学部	臨床心理学科
人文学部	人間科学科/英語英米文学科/こども発達学科
法学部	法律学科
経済学部*	経済学科*
経営学部*	会計ファイナンス学科*/経営学科*
経済経営学部	経済学科/経営学科

お問い合わせはこちら

011-386-8111 (代)

入試についてのお問合せは / 入試フリーダイヤル

0120-816-555

※2021年4月より募集停止予定

# THE SGU

## VOL.10

SAPPORO GAKUIN UNIVERSITY  
PRODUCED BY 学生広報スタッフ LINK

## サツガク生の

# 声



## たくさん知ってほしいサツガクのいいトコロ。

実際にサツガクで学んでいる学生からの「声」を聞いてみませんか?

# サツガク生の「声」

私たちLINKがサツガクの魅力を伝えます。

実際にサツガクで学んでいる学生広報スタッフLINK。  
だから私たちがサツガクのホントの魅力を伝えたい！

学生広報スタッフ

LINK

01



02



03



04



05



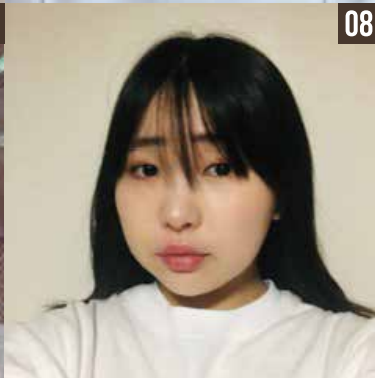
06



07



08



学生広報スタッフLINK 「たくさん知ってほしいサツガクのいいところ。」	02
キャンパスマップ	03
覗いてみよう サツガク生の日常	05
サツガクにはどんなサークルがあるの？ / サークルの紹介	07
大学で働けちゃう!? 学内アルバイト	09
オープンキャンパス メイキング	11
学生食堂人気ランキング	13
取れる資格いっぱい! / サツガク 講義と関連している資格・免許	14

## たくさん知ってほしいサツガクのいいところ。

大学生活を想像したとき、やってみたいことや楽しみなことなどで胸を膨らませると思います。そして同時に少し不安を抱えると思います。

この冊子『THE SGU』では、そんな皆さんの気持ちや疑問に答えるべく、「サツガク生の日」など、大学ではどんな日常が待っているのかを集めてみました！

『THE SGU』を読んで、大学生活に対する不安を少しでも解消し、新たな生活への期待を高めていただければと思います。  
ぜひ最後まで読んでみてください♪

## STAFF

学生広報スタッフ  
THE SGU 編集担当 紹介

### 01 伊藤 梨奈

2年/人文学部 こども発達学科  
北海道札幌東陵高等学校 出身

### 02 梅村 さくら

2年/人文学部 こども発達学科  
北海道旭川西高等学校 出身

### 03 川端 宏奈

2年/心理学部 臨床心理学科  
クラーク記念国際高等学校 出身

### 04 立花 悠華

2年/心理学部 臨床心理学科  
北海道士別翔雲高等学校 出身

### 05 米澤 秋華

3年/経営学部 経営学科  
北海道苫小牧総合経済高等学校 出身

### 06 三上 雅人

3年/経営学部 経営学科  
クラーク記念国際高等学校 出身

### 07 富樫 沙織

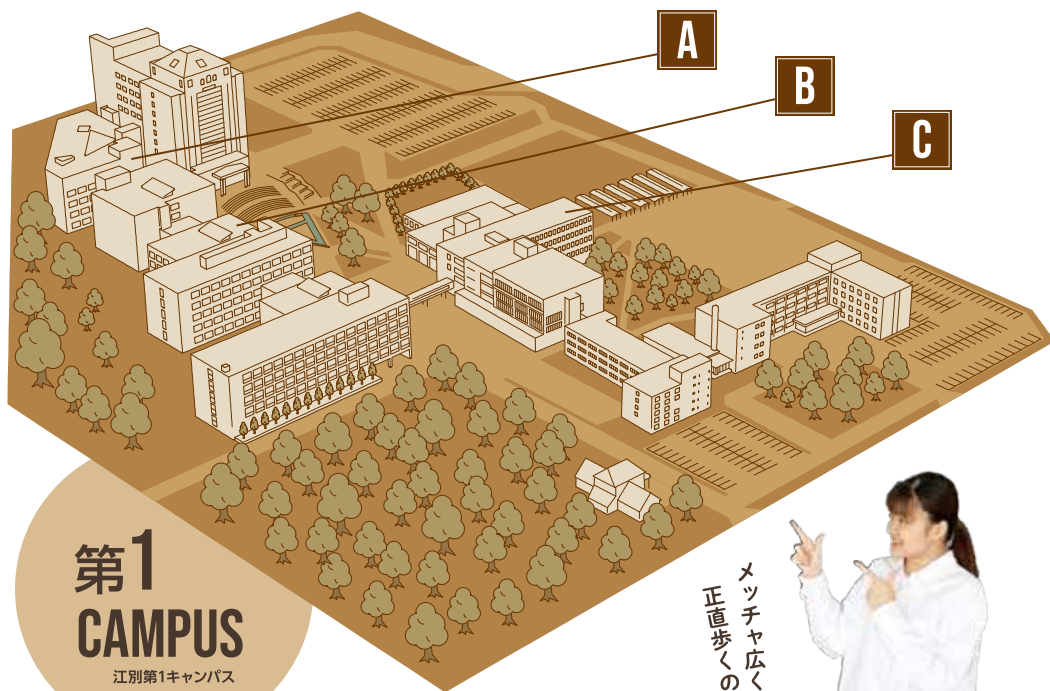
4年/人文学部 英語英米文学科  
北海道名寄高等学校 出身

### 08 大柳 絵美

2020年3月卒業/人文学部 臨床心理学科  
北海道室蘭東翔高等学校 出身

# CAMPUS MAP

広~い! サツガクのキャンパスをご紹介します!



メツチャ広くて  
正直歩くの大変

運動施設が充実の 江別キャンパス 第2キャンパス



A

生協購買書籍店

ご飯を買うならココ!  
文具・書籍も充実しています!  
移動販売でクレープがあることも♪



B

コラボレーションセンター

カフェのようなくつろぎ空間や、  
課題などができるPC ROOMがあり、  
いつも学生でにぎわっています。



C

ラーニングcommons(図書館)

ボックス席や小上がりなどで  
話しながら学習できる場所です。  
なんと壁がホワイトボードになっています!



C

図書館

なんと蔵書数は62万冊!  
学習スペースもあります。  
友達とDVDも楽しめます!



ここでは、履修や  
資格課程での悩みを  
相談できます!



● 教育支援課

その他にもこんな施設・教室が!



● 法廷教室



● 音楽室

学びに、遊びに自由な空間。

# 「サツガク生」の日常

毎日が大忙し！  
「勉強」と「音楽」で、

8:00	起床、出掛ける準備
10:50	講義を受ける
12:30	学食でランチ
13:10	講義を受ける
16:30	部活の準備
16:40	部活
20:00	帰宅・ご飯・お風呂
22:00	課題・ギターを弾く
24:00	就寝



アコースティックサークル“アンブラグド”での活動、ライブに向けて練習中！



部活・アルバイトを終えて帰宅後は課題も

「サツガク生活が始まったらどんな日常が待っているの？」と気になっている人も多いはず！  
実際のサツガク生2人がどんな生活をしているのか参考にしてみてください。



お昼はいつも友達とわいわい学食で！



空き時間は主にピアノの練習

7:00	起床
9:10	講義を受ける
12:25	学食でランチ
13:10	空き時間にピアノの練習
14:50	講義を受ける
16:30	図書館で講義の復習
18:00	サークル活動
21:00	帰宅
23:00	就寝

ピアノの練習も  
好きな時にできる！

## サツガク生(男子) カバンCheck!



近江 龍平 さん

- 心理学部 臨床心理学科 3年
- 北海道伊達緑丘高等学校 出身
- 柔道部・アコースティックサークル“アンブラグド”・軽音楽部 所属

## サツガク生(女子) カバンCheck!



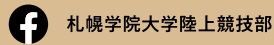
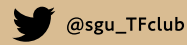
金澤 真梨絵 さん

- 人文学部 こども発達学科 2年
- 札幌大谷高等学校 出身
- SGU遊ベンチャー 所属

# サツガクにはどんなサークルがあるの？

大学に入ったらサークル活動でスポーツをしたい！友達を増やしたい！  
 そんな方へサツガクサークルの一部をご紹介します。  
 もちろん他にもたくさんのクラブやサークルが活動しています。  
 気になる方は「札幌学院大学 クラブ・サークル」で検索してみてください。

## 陸上競技部



**岩本 元汰 さん**  
 ● 経済学部 経済学科 4年  
 ● 北海道北見柏岡高等学校 出身

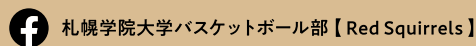
活動日 / 週6日 月～土:朝練習 火・木・土:午後練習 月・水・金:自主練習  
 人数 / 30人 (男子24人・女子6人 ※内マネージャー5人)  
 実績 / 日本インターカレッジ 個人入賞  
 出雲全日本大学選抜駅伝出場  
 全日本大学駅伝出場



陸上競技はメリハリがしっかりしていて、強い先輩がリードしてくれる部活です。全体のレベルもかなり上がってきており、中には出雲駅伝で区間賞を獲得した選手もいます。また、勉強やアルバイトと両立している部員も多くいます。ハードではありますが、その分自己管理能力やメンタルが鍛えられるので、成長することができます。もし興味があったら気軽に見学に来てください！



## バスケットボール部(女子)



**千葉 恵実 さん**  
 ● 人文学部 人間科学科 4年  
 ● 帯広北高等学校 出身

活動日 / 月・火・木・土・日 人数 / 13人  
 実績 / 北海道大学バスケットボール春季選手権大会優勝  
 北海道民バスケットボール大会優勝  
 北海道大学バスケットボール選手権大会準優勝  
 全日本大学バスケットボール選手権大会出場  
 3×3日本選手権東日本エリア大会出場



ひとつひとつのプレーを正確に、個々の個性を活かしながらチーム力で戦っているのが札幌学院大学のバスケットボールチームの強みです。一人一人がプレーの精度の高さや、細かいところまでこだわって練習に取り組んでいます。アルバイトや勉強との両立を頑張っている部員も多くいます。大学でもバスケットを続けてみたいと考えている人は、ぜひ見学にお越しください！



## フォーク村



**西崎 歩夢 さん**  
 ● 心理学部 臨床心理学科 2年  
 ● 札幌静修高等学校 出身

**杉山 竣哉 さん**  
 ● 経営学部 会計ファイナンス学科 3年  
 ● 札幌新陽高等学校 出身

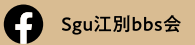
活動日 / 毎日  
 人数 / 30人 (男子28人・女子16人)  
 実績 / 月1本ベースでの定期ライブ



初心者が多いですが、先輩方が優しく教えてくれるので努力次第で上達できるサークルです！部室や学校内の2つのスタジオで練習をしています。月1回ペースで開催しているライブでは、その会場設営を1.2年生だけで行うため、より一層仲を深めることができます。上下関係はしっかりありますが、先輩や周りとの距離が近いので、バンドをあまり知らない人でも音楽の幅を広げることができます！



## SGU江別BBS会



**渡辺 真奈美 さん**  
 ● 心理学部 臨床心理学科 2年  
 ● 北海道名寄高等学校 出身

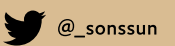
活動日 / 月2回・不定期  
 人数 / 24人 (男子8人・女子16人)  
 実績 / BBS・沼田町・就業支援センター・3者連携プロジェクト  
 みんわらウィーク法務省ブース手伝い  
 北海少年院、紫明女子学院の見学



BBS(Big Brothers and Sisters Movement)とは、年少女たちに同世代の兄妹のような存在として一緒に悩み、学び、楽しむボランティア活動です。少年院などの施設見学や研修会に参加したり、不定期に保護観察対象の少年とのグループワークを行います。法務省保護局や保護観察所との繋がりがあり、更生保護に携わっている方々に関わる機会も多いです。更生保護やボランティア活動に興味のある方は、ぜひ見学しに来てみてください！



## 劇団SON's SUN



**高田 真堯 さん**  
 ● 法律学部 法律学科 2年  
 ● 北海道札幌稲葉高等学校 出身

活動日 / 火・金 部会は金曜日の昼休み  
 人数 / 9人 (男子5人・女子4人)  
 実績 / 6月上旬に「札幌学生対校演劇祭」に参加  
 9月下旬のオープンキャンパスでSGUホールにて「ピロシキ」を2回公演



個性豊かな劇団員が多く、脚本や演出などの自分がやりたいことができます。モットーは、作品は一人ではなく、様々な人とつくるものなので、お互いの能力を引き上げつつ、さらなる高みへ上りたいという意味です。劇団員の半分は高校で演劇部に所属していましたが、私は未経験に近いです。しかし、経験の有無は全く関係ないので、未経験者大歓迎！私たちと演劇をやってみませんか？



# 大学で働けちゃう?! 学内アルバイト

サツガクには学生の生活を手助けする多くの学内アルバイトがあるんです。  
そんな学内で働けるアルバイトの種類や、内容についてみなさんにお伝えしていきます!

## コラボレーションセンター学生スタッフ



学生生活にまつわる困りごとの相談から、器具・文具の貸し出しなど、学生・教職員への対応を行っています。また、学生間の交流を主な目的に、様々なイベント企画を行っています。



イベントもたくさん  
行っています!

謎解きイベント

カフェ

七夕

ハロウィン

クリスマス

## アクセシビリティ・学生スタッフ

講義の空きコマ等を利用して、障害学生を支援する活動を行います。通学介助・パソコンテイク・ノートテイク・UDトークなどの支援があり、自分にあった支援活動(有償ボランティア)を選べます。



## オープンキャンパス学生スタッフ

オープンキャンパス運営を通して、高校生の進路選択のお手伝いをします。 [詳細は11~12ページへ!](#)

## 学生広報スタッフ LINK

この冊子の作成やTV出演、SNSなどを通して、サツガクの魅力を学生目線で発信します。 [詳細は2ページへ!](#)

## グローバル教育支援チューター

外国人留学生の学習サポートを教職員指導の下で行います。日本語やコンピュータースキルを身につける講義中の個別支援や講義後の課題の指導などがあります。

# その他にもこんな 学内アルバイトが あります

## 生協購買書籍店スタッフ

キャンパス内にある購買でのレジ打ちや品出し、閉店作業などを行います。

## スチューデントアシスタント (SA)

教員の補助者として、講義運営をサポートしたり、受講生の個別支援を行います。

## サポートデスクスタッフ

パソコン利用支援や相談受付等を中心に、学生・教職員問わず大学生活をより快適に過ごすためのお手伝いをしています。Wi-Fi 接続のお手伝いや、コンピュータースキルを身につける講義課題のお手伝い、講義のストリーミング配信など、幅広く業務を行っています。



サポートデスク  
マスコットキャラクター  
かっぴい

# オープンキャンパス メイキング

みなさんにお会いできる開催当日はもちろんですが、開催までの様々な準備から学生スタッフが関わってオープンキャンパスを作り上げています。開催までの活動をご紹介します。



## STEP 1 OPEN CAMPUS MAKING

事前にスタッフが集まり、オープンキャンパス当日に配布する資料をひとつひとつ手作業で作成します。



## STEP 2 OPEN CAMPUS MAKING

スムーズにオープンキャンパスの受付ができるようにみんなで意見を出して工夫しています。開催前はこんな感じです。



## STEP 3 OPEN CAMPUS MAKING

オープンキャンパス各種案内の貼り紙も準備しておきます。これで初めての来場者も安心。



## STEP 6 OPEN CAMPUS MAKING

そしていよいよオープンキャンパス開始！みなさんを私たちのご案内いたします！



## STEP 5 OPEN CAMPUS MAKING

当日の朝、シンボルの青いポロシャツに着替えてスタッフモードON！広報入試課のスタッフから最新連絡事項を受けます。



## STEP 4 OPEN CAMPUS MAKING

不足しているものはないかスタッフ全員で最終チェックをします。



## STAFF MESSAGE

オープンキャンパススタッフ一同

みなさん、こんにちは。オープンキャンパススタッフです。私たちは、大学生活に対する色々な期待や不安を持っている高校生や受験生の手助けをしたいと思っています。札幌学院大学のことももちろん知ってほしいですが、悩みや相談したいことがあれば、遠慮なく私たちに聞いてほしいと思います。みなさんの大学選びが、楽しい時間になりますように。



スタッフおすすめ **SGUカフェ** G館8F

ポップでおしゃれなSGUオリジナルのカフェがG館8FにOPEN！実際にサツガク生と話せる絶好のチャンスがここに。高校生ならではの進路の悩み、大学生活に対する不安、一緒に解決しませんか？おひとりでも大人数でもお気軽にお越しください。ドリンクとスイーツをご用意してお待ちしております。



# 学生食堂 2020 人気ランキング



BEST 1

## チキン竜田丼

唯一無二の人気を誇る定番メニュー!

## 完全独自調べランキング

今年もサツガク限定メニューが多数ランキング入り!  
やはり「丼」の圧倒的強さが目立ちます!



BEST 2

## 牛温玉丼

卵が牛肉と絡まったらとろみとご飯が美味!

サツガク  
限定  
メニュー



サツガク  
限定  
メニュー

BEST 3

## 野菜かき揚げ丼

コストパフォーマンス最強!  
野菜とタレの相性が抜群!!



BEST 4

## ネギ塩唐揚げ丼

サクサクジュシーな唐揚げと、  
パンチのある塩ダレでご飯が進む!



サツガク  
限定  
メニュー

BEST 5

## サービスランチ

コストパフォーマンス最強メニュー。  
日替わりで内容が変わるワクワク感!

## 取れる資格いっぱい!

## サツガク 講義と関連している 資格・免許 2020年度版

サツガクの講義と関連のある資格・免許の一部を紹介します。

講義を履修して単位を修得することで、卒業と同時に資格取得ができたり、講義で知識を補うことができたりします。  
この他にも関連する資格等が沢山あります。詳しくは大学案内をご覧ください。 ※〔 〕の中は主に講義名です

※掲載内容は2020年度現在の内容です。2021年度以降の諸資格・免許については、『大学案内』でご確認ください。

### 臨床心理学科

- 認定心理士 [基礎科目、選択科目、その他の科目の合計36単位以上]
- 公認心理師 [公認心理師の職責、心理学概論、心理学統計法 他 30科目63単位必須] ※1

### 人間科学科

- 精神保健福祉士 [社会福祉論A・B、精神保健福祉相談援助の基盤(基礎)(専門)など] ※2
- 社会福祉士 [社会福祉論A・B、相談援助の基盤と専門職Ⅰ・Ⅱ、社会福祉実習など] ※2
- 中学校教諭一種免許状(社会) ● 高等学校教諭一種免許状(地理歴史・公民・福祉) ※3
- 特別支援学校教諭一種免許状 (知的障害者・肢体不自由者・病弱者)

### 英語英米文学科

- TOEIC [TOEICトレーニングA・B・C・D] ※4
- 中学校教諭一種免許状(英語) ● 高等学校教諭一種免許状(英語)

### こども発達学科

- 保育士 [保育原理、保育の心理学、教育学概論、子ども家庭支援論など]
- 小学校教諭一種免許状

### 法律学科

- 税理士 [税法1・2]
- 法学検定 [法学スキル基礎、法学スキル応用]
- 中学校教諭一種免許状(社会) ● 高等学校教諭一種免許状(公民)

### 経済学科

- 2級ファイナンシャル・プランニング技能士資格 [ファイナンシャル・プランニングA・B・C・D]
- AFP認定研修修了者(北海道内の大学では唯一) [ファイナンシャル・プランニングA・B・C・D]
- ITパスポート(国家資格) [IT演習などITコースに関連]
- 中学校教諭一種免許状(社会) ● 高等学校教諭一種免許状(地理歴史・公民) ※5

### 経営学科 ■ 会計ファイナンス学科

- 日本商工会議所簿記検定試験2級 [個人企業会計基礎、個人企業会計基礎演習、株式会社社会計基礎、株式会社基礎演習、製造業会計基礎]
- 3級ファイナンシャル・プランニング技能士資格 [ファイナンシャルプランⅠ・Ⅱ]
- 高等学校教諭一種免許状(商業) ※6

### 全学科

- 学芸員 [学芸員課程の科目]
- 社会教育主事任用資格(社会教育士) [社会教育主事課程の科目]

※1:卒業後定められた実務経験、または大学院に進学して所定の科目を修めることが必要 ※2:卒業と同時に受験資格を取得 ※3:2021年度入学生から、高等学校教諭一種免許状(福祉)の取得はできません。 ※4:講義で知識を得て資格試験等の受験が必要 ※5:※6:2021年度に新設される経済経営学部取得免許については文部科学省に申請中です。ただし、文部科学省における審査、予定している教職課程の開設時期が変更となる可能性があります。(経済学科は中学校教諭一種免許状(社会)、経営学科は高等学校教諭一種免許状(公民)、経営学科は高等学校教諭一種免許状(商業)を申請中です。) ※すべてで学科において、教員免許を取得するためには、教職課程登録を行い、教職課程設置科目を履修する必要があります。

## 「組合員の声」って知っていますか?

\* 生協は「生活協同組合」といって、みんなで作る団体です

学生食堂を運営する生協に「組合員の声」として「購買店で〇〇を売ってほしい!」「学食で〇〇が食べたい!」などを要望することができます。  
過去には組合員の声から ピンパ丼 が学食に登場したことも…??

## サツガク限定独自メニュー

サツガクには他大学と比べて限定メニューがたくさん用意されています!  
チーズカレーやポトフ(期間限定)はサツガク限定!!

昼食だけでなく、  
夕食も食べられます!



佐藤店長